

Venti cirkulær

Venti cirkulær leveres i dimensioner i henhold til Dansk Standard DS-EN 1506.

Materiale

Alle cirkulære fittings leveres med fabriksmonteret dobbelt tætningsliste af EPDM gummi, hvilket sikrer en lufttæt samling.

Rør og fittings af galvaniseret plade, DX 51 D +Z275 MA DS/ EN 10 142.

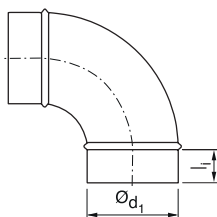
Produkt	Materiale
Kanalsystem	Galvaniseret plade
Tætningsliste (cirk)	EPDM gummi
Tætningsmasse	Scotch seal 3M

Standarder pladetykkelse

Produkt	Dimension	Pladetykkelse
Rør	Ø100-Ø250	0,50mm
Rør	Ø315-Ø500	0,60mm
Rør	Ø560-Ø630	0,70mm
Fittings	Ø80-Ø400	0,60mm
Fittings	Ø450-Ø500	0,70mm
Fittings	Ø560-Ø630	0,90mm

Tolerancer

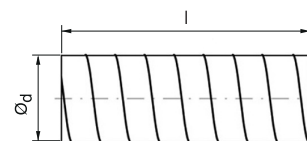
Fittings



Ø _{d1} , Ø _{d2} , Ø _{d3} , Ø _{d4} [mm]	Tolerance	l ₁
100	98,8 - 99,3	40
125	123,8 - 124,3	40
160	158,7 - 159,3	40
200	198,6 - 199,3	40
250	248,5 - 249,3	60
315	313,4 - 314,3	60
355	353,3 - 354,3	60

400	398,3 - 399,3	80
450	448,2 - 449,3	80
500	498,2 - 499,3	80
560	558,1 - 559,3	80
630	628,1 - 629,3	80

Kanaler



Ød [mm]	Tolerance
100	100,0-100,5
125	125,0-125,5
160	160,0-160,6
200	200,0-200,7
250	250,0-250,8
315	315,0-315,9
355	355,0-356,0
400	400,0-401,0
450	450,0-451,1
500	500,0-501,1
560	560,0-560,2
630	630,0-631,2

Overflade

Venti produkter fremstilles som standard i galvaniseret plade. Overfladebehandlinger er i klasse Z275, dvs. zinkbelægningen er 275 g/m² dobbeltsidet, hvilket svarer til en gennemsnitlig zinktykkelse på 19 µm.

Temperaturgrænser

Ved ca. 200° C opstår misfarvning på galvaniseret plade. Dette er dog kun visuelt og er ingen forringelse af korrosionsbestandigheden i normalt miljø.

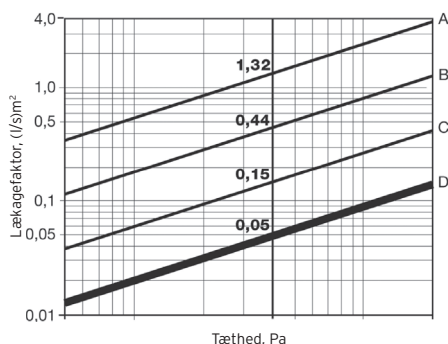
Ved temperaturer op mod 300° C nedsættes zinkens vedhæftningsevne og korrosionsbestandigheden forringes.

Tæthed

Venti cirkulær opfylder krav til tæthedsklasse D uden krav om prøvetryk efter montage. Godkendelsen gælder under forudsætning af at komponenter er monteret i henhold til montagevejledning.

Venti cirkulær

Et kanalsystem vil aldrig være "helt tæt", på grund af eksempelvis utætheder ved samlinger mellem rør og fittings. Lækagefaktoren (l/s)/m² angives i forhold til trykforskellen i Pa. Nedenstående diagram angiver lækagefaktoren for tæthedsklasserne A-D som funktion af trykforskellen (Jf. DS/EN 12237).



Kvalitetssikring og afprøvning

For at sikre at Venti cirkulær opfylder kravene til tæthedsklasse D udføres hyppig stikprøvekontrol af komponenter. Vores afprøvningssystemer og tests kombineret med et genarbejdet produktionsflow og komplette procesbeskrivelser er med til at sikre et ensartet slutprodukt. Kontrollen indebærer en grundig modtagelseskontrol af varer fra underleverandører samt kontrol af egenproducerede komponenter, og omfatter både diameterkontrol af rør og fittings, kontrol af gummitætningsliste samt tæthedsprøvning.

Montagevejledning

Det anbefales at følge montagevejledningen for at sikre at kanalsystemet overholder krav iht. tæthedsklasse D, samt at montage foretages iht. DS/EN 12 236.

Før montage

Før montage kontrolleres det at alle komponenter er frie for snavs, at komponenter er ubeskadigede og at gummitætningslister er intakte.

Ved behov for afkortning af rør afskæres vinkelret og evt. grater fjernes omhyggeligt.

Montage

1. Fittings skubbes i rør ind til stopvulst. Det kan lette montagen at vride fittings let fra side til side, mens det skubbes på plads.
2. Vær opmærksom på at gummitætningen vender rigtigt.
3. Fittings fastgøres vha. selvskærende skruer med reduceret borespids eller tryktætte popnitter.
4. Skrue/popnitter monteres således at gummitætningslister ikke beskadiges, ca. 10-15mm fra stopsicken hhv. rørets ende.
5. Popnitter og skrue fordeles jævnt på omkredse. Ved evt. fejlmontering tættes huller omhyggeligt.

Anbefalet antal af popnitter/skrue fremgår af nedenstående tabel.

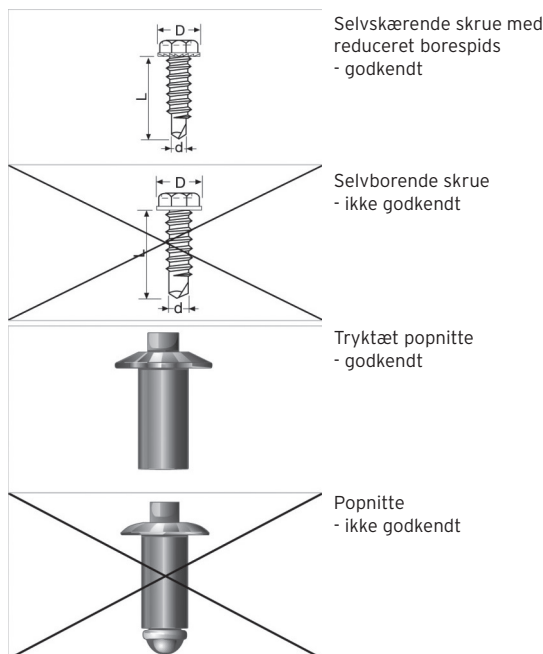
Ød [mm]	Min. diameter [mm]	Antal [stk]
63 - 100	3,2	2
140 - 250	3,2	3
280-630	3,2	4

Vær opmærksom på ikke at dreje skrue over da dette også kan medføre utætheder i kanalsystemet. Brugte komponenter anvendes i begrænset omfang og kun hvis gamle skruehuller tættes forsvarligt.

Vær især omhyggelig ved montage af påstik, saddestykker og indløbsrør med tilslutninger mod røret. Det anbefales her, at tætte udvendigt på røret efter endt montage med akryl fugemasse, som er holdbar og elastisk.

Eftertæt kanalsystemet om nødvendigt.

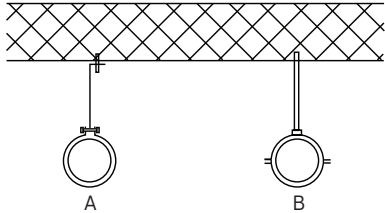
Godkendte og ikke-godkendte skrue og popnitter



Venti cirkulær

Ophængning

Bæringer ophænges i en så lige linje og så tæt på samlinger som muligt. Ved behov anvendes yderligere befæstigelse.



Bæringsafstande (maks.)

Ød [mm]	Typ A [m]	Typ B [m]
100	2,0	2,0
125	2,5	2,5
160	2,5	2,5
200	2,5	2,5
250	3,0	3,0
315	3,0	3,0
400	3,0	3,0
500	3,0	3,0
630	2,5	3,0